

BANCO
YAPI

UYGAR

NEVA
CADDE

NEVA
CADDE

NEVA
CADDE

kemerburgaz'ın kalbinde
Yeni Bir Yaşam

BANCO
YAPI

UYGAR

Güçlü Yapı

Banco Yapı, doğallık ve sürdürülebilirlik odaklı yaklaşımıyla geleceğe yön veren yaşam alanları tasarlıyor. Köklü deneyimi ve yenilikçi vizyonu ile yalnızca estetik ve fonksiyonel yapılar değil, aynı zamanda doğayla uyumlu, çevre dostu projeler hayata geçiriyor. Banco Yapı, güven veren yaklaşımıyla sektördeki öncü konumunu her geçen gün pekiştiriyor.

Uygar İnşaat ise 40 yıla yaklaşan tecrübesiyle taahhüt ve özel projelerde sektöre değer katmaya devam ediyor. Modern yöntemleri ve uzman kadrosuyla fark yaratan Uygar İnşaat, müşteri odaklı çözümleri, sağlam yapılar inşa etme anlayışı ve “Sadece bina değil, yaşam inşa ediyoruz” felsefesiyle sektörde önemli bir yere sahip.

Bu iki güçlü firmanın vizyon ve uzmanlığını birleştirdiği Neva Cadde, İstanbul Kemerburgaz’da yeni bir yaşam merkezi olarak yükseliyor. Estetik ve kaliteyi bir araya getiren Neva Cadde, doğayla uyumlu tasarımı ve sürdürülebilir mimarisiyle, modern kent yaşamına yeni bir soluk getiriyor. Banco Yapı ve Uygar İnşaat’ın ortak imzasını taşıyan bu proje, kullanıcılarına huzurlu, konforlu ve geleceğe değer katan bir yaşam alanı sunuyor.

Benzersiz Lokasyon

Avantajları



Kemerburgaz'ın Tam Merkezinde Yaşam

İstanbul Havalimanı-Gayrettepe metro durağına 800 metre, TEM bağlantı yollarına ise 700 metre mesafede konumlanan Neva Cadde, bölgenin tüm imkanlarına kolay ulaşım imkanı sağlıyor. Günlük ihtiyaçları karşılayacak marketler, kafeler ve restoranlara yürüme mesafesinde olan proje, sakinlerine İstanbul'un kalabalığından uzaklaşmadan şehir imkanlarından faydalanabilecekleri, pratik ve rahat bir yaşam sunuyor. Merkezi konumuyla Neva Cadde, hem yatırımcılar hem de yaşamayı düşünenler için büyük bir avantaj teşkil ediyor.

İstanbul Havalimanı-Gayrettepe
metro durağına 800 metre

TEM bağlantı
yoluna 700 metre



Zamansız ve Şık *Mimari Tasarım*



Mimarisi, Türkiye'nin önde gelen mimarlık ofislerinden Şerbetçi Mimarlık'ın imzası bulunan Neva Cadde, modern çizgileri ve çevre dostu materyalleriyle dikkat çekiyor.



Kemerburgaz'ın doğal yapısına uyum sağlayan mimari tasarım, projenin yalnızca konforu değil, aynı zamanda estetik değerleri de ön planda tutmasını sağlıyor. Proje sakinlerine modern ve şık bir yaşam deneyimi sunarken, kullanılan kaliteli malzemelerle de dayanıklılık ve uzun ömürlü kullanım hedefleniyor.





Yaşam Mayıs
2026'da Başlıyor





Mayıs 2026'da tamamlanacak Neva Caddesi, her aşamada titizlikle denetlenerek, sakinlerine yüksek kalite ve güvenlik standartlarında üstün bir yaşam deneyimi sunmayı hedefliyor. Burada, her yeni günle birlikte hayatınızın en değerli anlarını yaşayacak, Neva Caddesi'deki huzurlu yaşamın tadını çıkaracaksınız.

Dođal izgilerle Sürdürülebilir Yaşam





Neva Cadde, Kemerburgaz'ın kalbinde, 8.359 m² inşaat alanıyla yükselen ve sakinlerine prestijli bir yaşam alanı sunan seçkin bir proje olarak öne çıkıyor. Proje, 37 daire ve 4 ticari alan ile bölgenin merkezinde cazip bir yaşam merkezi oluşturuyor.

İstanbul'un en seçkin yerleşim bölgelerinden birinde yer alan bu özel proje, Abdülhamithan Caddesi üzerindeki konumu sayesinde bölgedeki tüm olanaklara hızlı erişim sağlıyor ve böylece çevredeki cazibe merkezleriyle birlikte benzersiz bir çekim noktası haline geliyor.





İç Mekanda Tasarım

Ferah

Anlayışı

İç Mekanda Modern Bir Tasarım Anlayışı

Projede iç mekan tasarımı, Monoblok Mimarlık tarafından detaylı bir şekilde planlanmış olup galeri boşlukları ile donatılan iç mekanlar, doğal ışık ve havalandırma sağlayarak ferah ve aydınlık yaşam alanları oluşturuyor. Ayrıca geniş pencereler ve yüksek tavanlar, iç mekanlarda konforlu ve ferah bir atmosfer sunuyor. İç tasarımda her bir detay, sakinlerin günlük yaşam konforunu artıracak şekilde düşünülmüş.



Her Aileye Uygun

Daire Seçenekleri

1-1'den 4-1'e Çeşitli
Daire Seçenekleri

Neva Caddede , 1+1'den 4+1'e kadar çeşitli daire seçenekleri mevcut
Doğal ışığı bolca alan geniş yaşam alanları ve iç yerleşim planları,
her dairenin ferah ve konforlu bir deneyim sunmasını sağlıyor.
Böylece, kullanıcıların farklı ihtiyaçlarına yönelik tasarlanmış iç mekanlar,
günlük yaşamda maksimum rahatlık sunuyor.



Sürdürülebilir Yaşam Anlayışı

Düşük Aidat İmkkanı

Güneş Panelleri ile
Ekonomik Yaşam

Sürdürülebilir bir yaşam felsefesiyle tasarlanan Neva Cadde, güneş panelleriyle enerji tasarrufu sağlanarak doğa dostu bir yaşam tarzı sunuyor. Ayrıca, ekonomik avantajlar ve düşük aidatlar, Neva Cadde'deki yaşamın her yönüyle rahatlatıcı olmasını sağlıyor.





Teknolojik Altyapı ile *Güvenli ve Konforlu Yaşam*

Teknik Özellikler ve Donanımlar

Neva Cadde, sadece bir ev değil, konforlu bir yaşam alanı sunmakla kalmıyor, aynı zamanda güvenli ve huzurlu bir ortam sağlıyor. Kapalı otopark, jeneratör, modern asansör gibi tüm teknik altyapı ihtiyaçları özenle düşünülmüş olup sizin ve sevdiklerinizin güvenliğini, rahatlığını her zaman ön planda tutuyor.





NEVA
CADDE

Kat
Planları

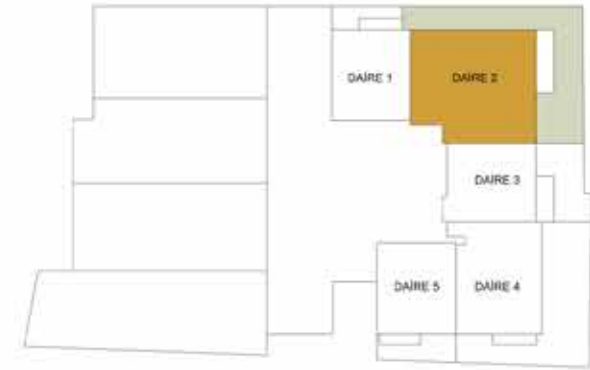
2+1
BAHÇE KATI PLANI
DAİRE 2



1	ANTRE	11.01 m ²
2	MUTFAK	9.15 m ²
3	SALON	28.26 m ²
4	BANYO	4.07 m ²
5	HOL	2.47 m ²
6	YATAK ODASI	11.43 m ²
7	E.ODA	23.68 m ²
8	E.BANYO	4.62 m ²
9	TERAS	10.58 m ²

(52.60 m² Bahçe kullanımı bulunmaktadır.)

NET M ²	105.27 m ²
BRÜT M ²	133.00 m ²



1+1
BAHÇE KATI PLANI
DAİRE 3



1	HOL	2.58 m ²
2	SALON+MUTFAK	27.30 m ²
3	BANYO	4.45 m ²
4	YATAK ODASI	15.32 m ²
5	TERAS	7.63 m ²

(19.08 m² Bahçe kullanımı bulunmaktadır.)

NET M ²	57.28 m ²
BRÜT M ²	84.80 m ²





1+1
BAHÇE KATI PLANI
DAİRE 4

1	HOL	14.42 m ²
2	SALON	24.45 m ²
3	MUTFAK	8.43 m ²
4	BANYO	4.50 m ²
5	YATAK ODASI	15.84 m ²
6	TERAS	5.55 m ²
7	TERAS	3.60 m ²

(53.56 m² Bahçe kullanımı bulunmaktadır.)

NET M² 76.79 m²
BRÜT M² 102.06 m²





1+1
BAHÇE KATI PLANI
DAİRE 5

1	SALON+MUTFAK	27.26 m ²
2	HOL	2.49 m ²
3	BANYO	4.73 m ²
4	YATAK ODASI	15.50 m ²
5	TERAS	5.17 m ²

(8.13 m² Bahçe kullanımı bulunmaktadır.)

NET M ²	55.15 m ²
BRÜT M ²	83.38 m ²



2+1
ZEMİN KAT PLANI
DAİRE 6



1	ANTRE	13.22 m ²
2	SALON	29.64 m ²
3	MUTFAK	12.24 m ²
4	BANYO	4.49 m ²
5	YATAK ODASI	12.40 m ²
6	E.ODA	20.48 m ²
7	E.BANYO	5.17 m ²
8	BALKON	12.19 m ²

NET M ²	109.83 m ²
BRÜT M ²	133.30 m ²



2+1
ZEMİN KAT PLANI
DAİRE 7



1	ANTRE	11.68 m ²
2	SALON	32.21 m ²
3	MUTFAK	11.09 m ²
4	BANYO	4.93 m ²
5	YATAK ODASI	11.61 m ²
6	E.ODA	23.95 m ²
7	E.BANYO	5.59 m ²
8	BALKON	7.80 m ²

NET M ²	108.86 m ²
BRÜT M ²	131.94 m ²

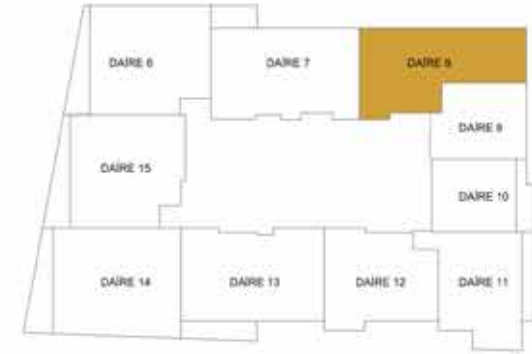


2+1
ZEMİN KAT PLANI
DAİRE 8



1	ANTRE	11.92 m ²
2	SALON+MUTFAK	37.20 m ²
3	BANYO	4.49 m ²
4	YATAK ODASI	10.83 m ²
5	E.ODA	19.60 m ²
6	E.BANYO	4.66 m ²

NET M ²	88.70 m ²
BRÜT M ²	113.18 m ²

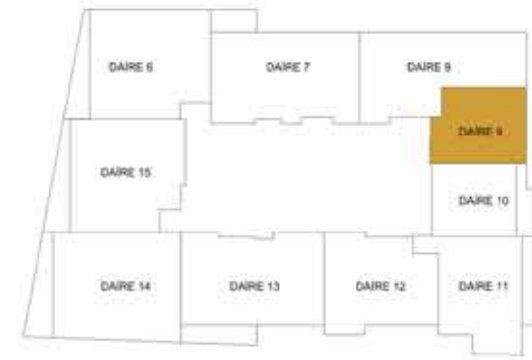


1+1
ZEMİN KAT PLANI
DAİRE 9



1	SALON+MUTFAK	28.91 m ²
2	HOL	4.45 m ²
3	BANYO	4.05 m ²
4	YATAK ODASI	14.86 m ²

NET M ²	52.27 m ²
BRÜT M ²	75.94 m ²

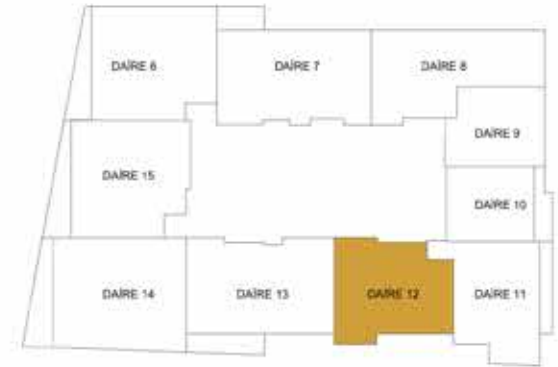


2+1
ZEMİN KAT PLANI
DAİRE 12



1	ANTRE	10.94 m ²
2	SALON+MUTFAK	31.11 m ²
3	BANYO	4.96 m ²
4	E.BANYO	4.30 m ²
5	E.ODA	15.93 m ²
6	YATAK ODASI	10.47 m ²

NET M ²	77.71 m ²
BRÜT M ²	100.72 m ²

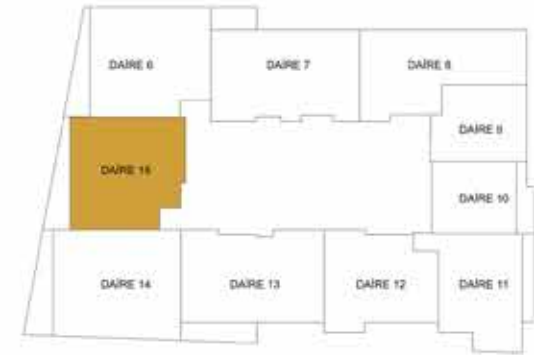


2+1
1.KAT PLANI
DAİRE 15



1	ANTRE	5.65 m ²
2	SALON+MUTFAK	30.66 m ²
3	BANYO	5.23 m ²
4	HOL	4.21 m ²
5	YATAK ODASI	14.65 m ²
6	İŞLİK	5.77 m ²
7	E.ODA	20.75 m ²
8	E.BANYO	5.67 m ²
9	BALKON	14.45 m ²

NET M ²	107.04 m ²
BRÜT M ²	126.72 m ²

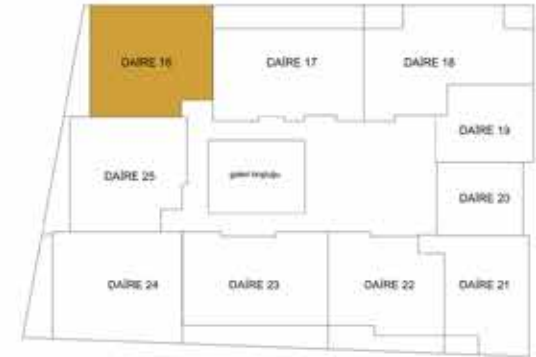


2+1
1.KAT PLANI
DAİRE 16



1	ANTRE	13.22 m ²
2	SALON	29.64 m ²
3	MUTFAK	12.24 m ²
4	BANYO	4.49 m ²
5	YATAK ODASI	12.40 m ²
6	E.ODA	20.48 m ²
7	E.BANYO	5.17 m ²
8	BALKON	12.19 m ²

NET M ²	109.83 m ²
BRÜT M ²	128.04 m ²



2+1
1.KAT PLANI
DAİRE 17



1	ANTRE	11.68 m ²
2	SALON	31.93 m ²
3	MUTFAK	11.12 m ²
4	BANYO	4.93 m ²
5	YATAK ODASI	11.62 m ²
6	E.ODA	23.99 m ²
7	E.BANYO	5.62 m ²
8	BALKON	24.96 m ²

NET M ²	125.85 m ²
BRÜT M ²	144.58 m ²

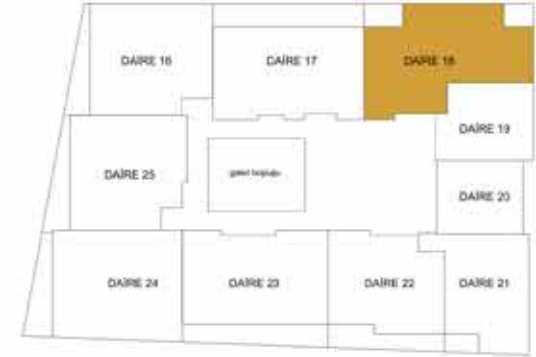


2+1
1.KAT PLANI
DAİRE 18



1	ANTRE	15.82 m ²
2	SALON	31.46 m ²
3	MUTFAK	13.19 m ²
4	BANYO	4.10 m ²
5	YATAK ODASI	15.98 m ²
6	E.ODA	20.48 m ²
7	E.BANYO	4.63 m ²
8	BALKON 1	6.18 m ²
9	BALKON 2	4.66 m ²

NET M ²	116.50 m ²
BRÜT M ²	137.22 m ²



1+1
1.KAT PLANI
DAİRE 19



1	SALON+MUTFAK	28.91 m ²
2	HOL	4.45 m ²
3	BANYO	4.05 m ²
4	YATAK ODASI	14.86 m ²

NET M ²	52.27 m ²
BRÜT M ²	70.68 m ²



2+1
1.KAT PLANI
DAİRE 22



1	ANTRE	9.45 m ²
2	SALON+MUTFAK	31.39 m ²
3	BANYO	4.98 m ²
4	YATAK ODASI	11.42 m ²
5	E.ODA	18.21 m ²
6	E.BANYO	4.24 m ²
7	BALKON	15.90 m ²

NET M ²	95.59 m ²
BRÜT M ²	114.25 m ²



2+1
1.KAT PLANI
DAİRE 25



1	ANTRE	5.65 m ²
2	SALON+MUTFAK	30.66 m ²
3	BANYO	5.23 m ²
4	HOL	4.21 m ²
5	YATAK ODASI	14.65 m ²
6	İŞLİK	5.77 m ²
7	E.ODA	20.75 m ²
8	E.BANYO	5.67 m ²
9	BALKON	14.45 m ²

NET M² 107.04 m²
BRÜT M² 126.72 m²



2.KAT PLANI
DAİRE 29



ALT KAT



ÜST KAT

1	ANTRE	11.91 m ²
2	YATAK ODASI	14.13 m ²
3	E.ODA	22.04 m ²
4	E BANYO	6.04 m ²
5	BANYO	5.21 m ²
6	BALKON	4.97 m ²
7	ÇAM.MAK.NİŞİ	0.98 m ²
8	SALON+MUTFAK	42.85 m ²
9	WC	4.40 m ²
10	BALKON	6.30 m ²

NET M² 118.83 m²
BRÜT M² 164.10 m²



2.KAT PLANI
DAİRE 30



ALT KAT

ÜST KAT

1	ANTRE	22.87 m ²
2	YATAK ODASI	12.27 m ²
3	YATAK ODASI	11.91 m ²
4	E.ODA	29.53 m ²
5	E.BANYO	6.01 m ²
6	BANYO	5.90 m ²
7	BALKON	4.96 m ²
8	ANTRE	10.75 m ²
9	SALON	32.18 m ²
10	MUTFAK	13.37 m ²
11	WC	3.78 m ²
12	BALKON	26.35 m ²

NET M ²	179.88 m ²
BRÜT M ²	223.83 m ²



2.KAT PLANI
DAİRE 32



ALT KAT

ÜST KAT

1	ANTRE	22.16 m ²
2	YATAK ODASI	13.59 m ²
3	YATAK ODASI	13.14 m ²
4	YATAK ODASI	13.18 m ²
5	E.ODA	22.54 m ²
6	E.BANYO	4.41 m ²
7	BANYO	4.75 m ²
8	BALKON	8.69 m ²
9	ANTRE	10.83 m ²
10	SALON	39.90 m ²
11	MUTFAK	12.56 m ²
12	WC	3.48 m ²
13	VESTİYER	3.82 m ²
14	BALKON	29.19 m ²

NET M ²	202.24 m ²
BRÜT M ²	211.34 m ²



2.KAT PLANI
DAİRE 34



ALT KAT



ÜST KAT

1	ANTRE	11.39 m ²
2	YATAK ODASI	13.57 m ²
3	E.ODA	18.60 m ²
4	E.BANYO	4.24 m ²
5	BANYO	4.78 m ²
6	ÇAM.MAK.NİŞİ	0.98 m ²
7	BALKON	4.37 m ²
8	SALON+MUTFAK	36.13 m ²
9	WC	3.52 m ²
10	BALKON	4.32 m ²

NET M ²	101.90 m ²
BRÜT M ²	145.39 m ²



NEVA
CADDE

BANCO
YAPI

 /bancoyapi

Göktürk Merkez Mahallesi, İstanbul Caddesi No: 28
Gökmahal Ofis Blok K: 4 Ofis: 42 Göktürk Eyüpsultan İstanbul
0212 322 90 30
info@bancoyapi.com.tr
www.bancoyapi.com.tr

 **UYGAR**

Soğanlık Yeni Mah. Baltacı Mehmet Paşa
Sok. No: 4/A Kartal - İSTANBUL
0216 210 12 24
info@uygarinsaat.com.tr
www.uygarinsaat.com